



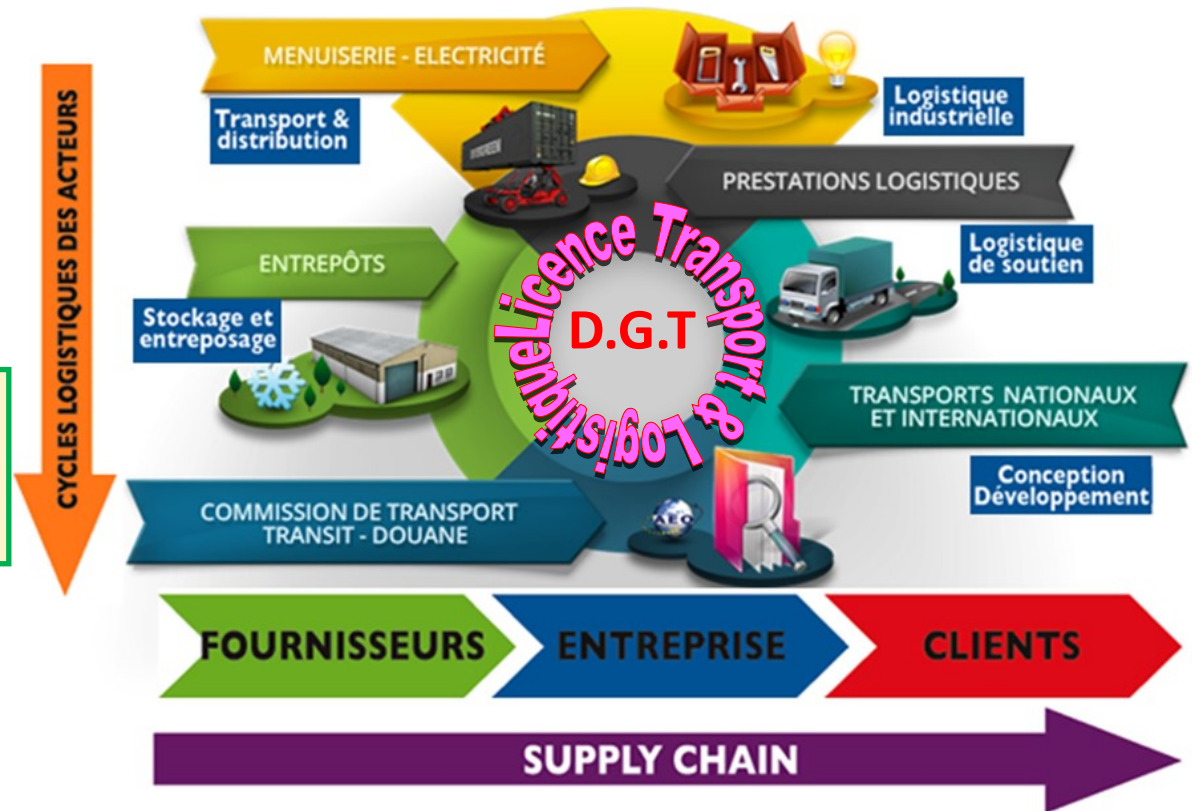
République Algérienne Démocratique et Populaire
Ministère de l'Enseignement Supérieur et de la Recherche Scientifique

Université des Frères Mentouri
(Constantine 1)

Département Génie des Transports
Offre de Formation à recrutement national
(Licence Professionnalisante : Transport et Logistique)

Domaine : Sciences et Techniques
Filière: Ingénierie des Transports

Agrément : arrêté N° 885 du 27 Juillet 2017
Formation fonctionnelle depuis sept 2017
Au service du secteur du transport



Département Génie des Transports.
Campus Ahmed Hamani . Route Ain El Bey, 25000, Constantine ,Algérie.
Chef de Département : Pr. A.BELLAOUAR
Bellaouarahmed@yahoo.fr
Chef de Département Adjoint : Dr. R.BOUSERARA
rbouzerara@gmail.com

Année 2020-2021

La formation Licence Professionnalisante **Transport et Logistique** est conçue selon la philosophie et la finalité du système LMD, dans le domaine des Sciences de la Technologie. Ayant un programme spécifique. L'objectif est de former des professionnels capables d'intervenir à tous les niveaux de la chaîne logistique dans un contexte national ou international : approvisionnement, production, gestion d'entrepôt, transport et distribution) mais aussi dans des fonctions support en relation avec la logistique (marketing, gestion de données, système d'information).

CONDITIONS D'ACCÈS

Les baccalauréats qui donnent accès à cette formation:
 - Baccalauréat sciences expérimentales, moyenne : $\geq 11/20$
 - Baccalauréat mathématiques, moyenne : $\geq 11/20$
 - Baccalauréat technique mathématiques, moyenne : $\geq 11/20$

Prérequis pédagogiques spécifiques :

De bonnes connaissances en mathématiques et en physique.

ORGANISATION DE LA FORMATION

Le cursus est organisé en 6 semestres et comporte un travail présentiel, plus d'activités de synthèse (Projet tuteuré) et 28 semaines de stage en milieu industriel (1 stages « ouvrier » de 4 semaines en semestre 2, un stage de 8 semaines en semestre 4 et un stage de 12 semaines en semestre 6).

Les enseignements sont regroupés en 4 Unités d'Enseignement (UE), en fonction des semestres, composées de plusieurs modules. L'Unité d'Enseignement Fondamental (UEF), l'Unité d'Enseignement Méthodologique (UEM), l'Unité d'Enseignement Découverte (UED) et l'Unité d'Enseignement Transversal (UET).

L'instauration des enseignements transverses (M.TU, Anglais professionnel, Communications, entrepreneuriat et PPPE) en les traduisant en termes de compétences visées.

La mise en situation en milieu industriel sera intégrée dans les Unités d'enseignement. L'ensemble des compétences acquises et le sens de l'autonomie de l'étudiant seront développés au sein de l'entreprise.

Un module se caractérise par un intitulé, un volume horaire, ventilé en Cours Magistraux (C), Travaux Dirigés (TD) et Travaux Pratiques (TP) est un objectif des compétences visées. Un contenu qui précise les thèmes abordés et des modalités de mise en œuvre.

COMPÉTENCES GÉNÉRALES VISEES

- *Ingénierie logistique,
- *Chargé de la gestion logistique,
- *Responsable méthodes logistiques,
- *Responsable achats & approvisionnements,
- *Responsable plate-forme & entrepôt,
- *Agent planning & ordonnancement,
- *Chargé du planning transport,
- *Gestionnaire de stocks,
- *Gestionnaire des flux logistiques,
- *Analyste logistique,
- *Chef de projet,
- *Responsable logistique...

EMPLOIS, MÉTIERS ET EMPLOYABILITÉ

La licence Professionnalisante **Transport et Logistique** a pour objectifs de répondre aux besoins des professionnels du transport en matière d'encadrement. A cette fin, elle donne aux étudiants l'ensemble des clés indispensables pour agir à un niveau de responsabilité dans ce secteur. Le contenu de la formation est en cohérence avec le tissu industriel de la région, comme en témoigne la localisation des grandes industries et les métiers sont en bonne concordance avec le référentiel de l'ANEM (voir tableau ci-dessous):

Métiers	Ref ANEM
Logistique	I1
Transport aérien et activités aéroportuaires	I2
Personnel navigant du transport aérien	I21
Transport maritime et activités portuaires	I3
Personnel navigant du transport maritime	I31
Transport terrestre	I4
Personnel d'encadrement du transport routier	I42
Exploitation et manœuvres des remontées mécaniques	I4404

PRÉAMBULE:

La logistique est une fonction **globale** qui assure : la gestion des flux de matières et de produits des fournisseurs jusqu'au consommateur et leur retour (service après-vente et recyclage), les flux d'information nécessaires à cette gestion.

La **logistique** comprend l'ensemble des opérations nécessaires à l'obtention d'un produit ou d'un service dans les bonnes quantités, au bon moment et au bon endroit. Assurer la logistique d'un produit, c'est donc gérer et optimiser des flux physiques (approvisionnement, stockage de matières premières et de produits semi-finis, production, stockage de produits finis, distribution) et des flux d'information. La logistique assure également le retour de produits et d'emballages et participe au recyclage et à la valorisation des déchets. Elle veille à la cohérence et à la rentabilité de l'ensemble de ces opérations.

La **logistique** connaît aujourd'hui des évolutions essentielles de son environnement technologique et économique :

- *la mondialisation des marchés,
- *le développement des infrastructures,
- *de nouvelles opportunités en matière d'échange et de comportement d'achat,
- *de nouvelles contraintes environnementales et sociétales,
- *le perfectionnement des technologies de l'information et de la communication.

Les activités **logistiques** concernent les domaines de la production, des approvisionnements, du stockage et de la distribution. Elles s'exercent dans les entreprises industrielles et commerciales, mais également chez les transporteurs, prestataires logistiques et au sein de sociétés de conseil.

Le diplômé en TL peut s'insérer immédiatement sur des fonctions d'exploitation et de gestion (véhicules, stocks de marchandises, emplacements en entrepôts), ou administratives (suivi de dossiers), ou encore technico-commerciales (assistance d'un responsable, gestion de clients). Après quelques années d'expériences, les fonctions exercées concernent des responsabilités étendues (gestion d'équipes plus importantes, responsabilité d'exploitation d'un service ou direction d'une agence ou d'un site, etc.).